

Produktbeschreibung

Moderne Batterie- und Stromversorgungstechnik kommt ohne zuverlässige, einfach zu handhabende und absolut genau arbeitende Geräte, die den Zustand und die Funktion einer Batterie überprüfen, nicht aus. Die Anforderungen der professionellen Anwender sind klar definiert: exakte Messungen, speicherbare und protokollierfähige Messreihen, Schnittstellen zu Auswerteprogrammen in Rechnersystemen, robuste Technik und zuverlässige Leistung auch unter ungünstigen Umgebungsbedingungen. Unsere Antwort auf diese Anforderungen ist ebenso klar definiert: Die Geräte der *ibb*-Messtechnik.

Die modulare Messwert-Erfassung *MBME* ist speziell für industrielle Anwendungen konzipiert - hohe Alltagstauglichkeit und überragende Ausstattung sind die Merkmale, die dieses Gerät auszeichnen.

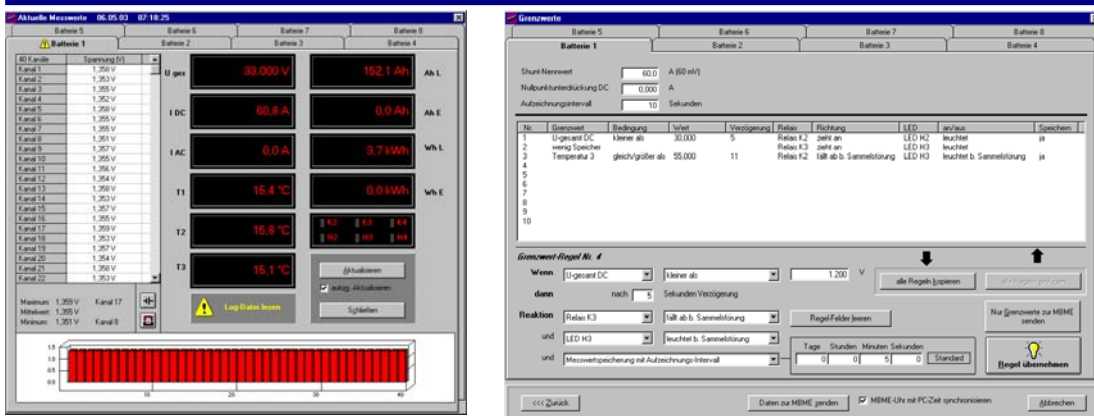
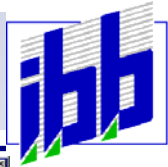


Die *MBME* ist eine für den stationären Einsatz konzipierte modulare Einheit, die die Daten bei Lade- oder Entladevorgängen von einer oder mehreren Batterien (Gesamtspannungen, Zellenspannungen, Blockspannungen, Ströme, Temperaturen) nach einstellbaren Kriterien erfasst, speichert, auswertet und auf die Einhaltung einstellbarer Grenzwerte überwacht.

Unterschiedliche Batteriekonfigurationen können durch den modularen Aufbau in Basismodul und Messmodule in allen anwendungsspezifischen Variationen abgedeckt werden. Das Basismodul mit Strom-, Spannungs- und Temperaturmessung kann bis zu 8 Batterien gleichzeitig überwachen. Es wird ergänzt durch bis zu 32 Messmodule U-Kanal und bis zu 8 Messmodule U/I. Die Messmodule U-Kanal können jeweils 24 Kanäle (bis 4V / 20V DC) messen. Die Messmodule U/I besitzen jeweils einen Spannungskanal (bis 600V DC) und einen Stromkanal (ext. Shunt) und erfassen zusätzlich Wattstunden- und Amperestundenwerte sowie die Stromwelligkeit.

Die Konfiguration und Messwert-Visualisierung der *MBME* erfolgt über ein PC-Steuerprogramm. Die aktuellen Werte können sowohl tabellarisch als auch grafisch dargestellt werden. Die Spannungsmittelwerte, die minimalen und maximalen Spannungswerte werden ebenfalls kontinuierlich angezeigt. Die gespeicherten Daten können je nach Wunsch aufbereitet und weiterverarbeitet werden (z.B. mit einer Tabellenkalkulationssoftware, um die Messwerte auszuwerten, auszudrucken oder grafisch darzustellen).

MBME Modulare Batterie Messwert Erfassung



Technische Merkmale / Produkteigenschaften

Basismodul

Abmessung: 323 x 261 x 143 mm (LxBxH)

- Anschluss AC 230V -15% / $+15\%$
- 1 Spannungsmesskanal 600V DC, Auflösung 0,1V
- Genauigkeit $\pm 0,5\%$ vom Messbereich ± 1 Digit
- 1 Strommesskanal für Mess-Shunt 60mV, Auflösung 4000 Digits
- Genauigkeit $\pm 0,5\%$ vom Messbereich ± 1 Digit
- Erfassung der Stromwelligkeit am Mess-Shunt 60mV, Auflösung 4000 Digits
- Genauigkeit $\pm 5\%$ vom Messbereich
- 3 Temperatur-Messkanäle 0 bis 100°C, Auflösung 0,1°C
- Messfühler Pt100 in 4-Leitertechnik, Messstrom 2,5mA
- Genauigkeit $\pm 2\%$ Messbereich, ± 1 Digit
- RS 485, Verbindung zu den Messmodulen
- RS 232, Verbindung zum PC
- 10 frei programmierbare Ereignisse definierbar zur Grenzwertüberwachung
- 3 LEDs zur optischen Darstellung von Anlagenzuständen, frei programmierbar
- 3 Relais mit Wechselkontakten als Melderelais, frei programmierbar, jeweils 250V 8A 2kVA 190W
- Modemanschluss RS 232 (optional) und Netzwerkanschluss Ethernet (optional)
- Stromversorgung für bis zu 6 externe Module

Messmodul U-Kanal

Abmessung: 255 x 180 x 60 mm (LxBxH)

- Bis zu 32 Messmodule U-Kanal pro Basismodul gleichzeitig einsetzbar
- 24 Spannungsmesskanäle je Modul
- Messbereiche 4V DC / 20V DC mit automatischer Umschaltung
- Auflösung 0,001V / 0,005V
- Genauigkeit $\pm 0,5\%$ vom Messbereich ± 1 Digit
- Maximal 330 V Gesamtanschlussspannung
- RS 485, Verbindung zum Basismodul

Messmodul U/I

Abmessung: 180 x 130 x 60 mm (LxBxH)

- Bis zu 8 Messmodule U/I zusätzlich einsetzbar
- Messwertaufzeichnung wie im Basismodul, nur ohne Temperaturmessung

Versorgungsmodul

Abmessung: 180 x 130 x 100 mm (LxBxH)

- Anschluss AC 230V $\pm 15\%$
- Stromversorgung für bis zu 16 externe Module

Datenerfassung

- PC-Software für MS-Windows®-Betriebssysteme (Download: Demo-Version auf unserer Homepage)
- Bis zu 8 Batterien werden von einem Basismodul separat unterstützt

Sonderausführungen auf Anfrage lieferbar

Bestelldaten

Artikel-Nr.:	Bezeichnung
01016-0100.00	MBME Basismodul
01016-0200.00	MBME Messmodul U-Kanal
01016-0300.00	MBME Messmodul U/I
01016-0400.00	MBME Versorgungsmodul
01016-1000.00	MBME Windows®-Software
01016-9901.00	Batterie Messleitung 1,5 mm ²